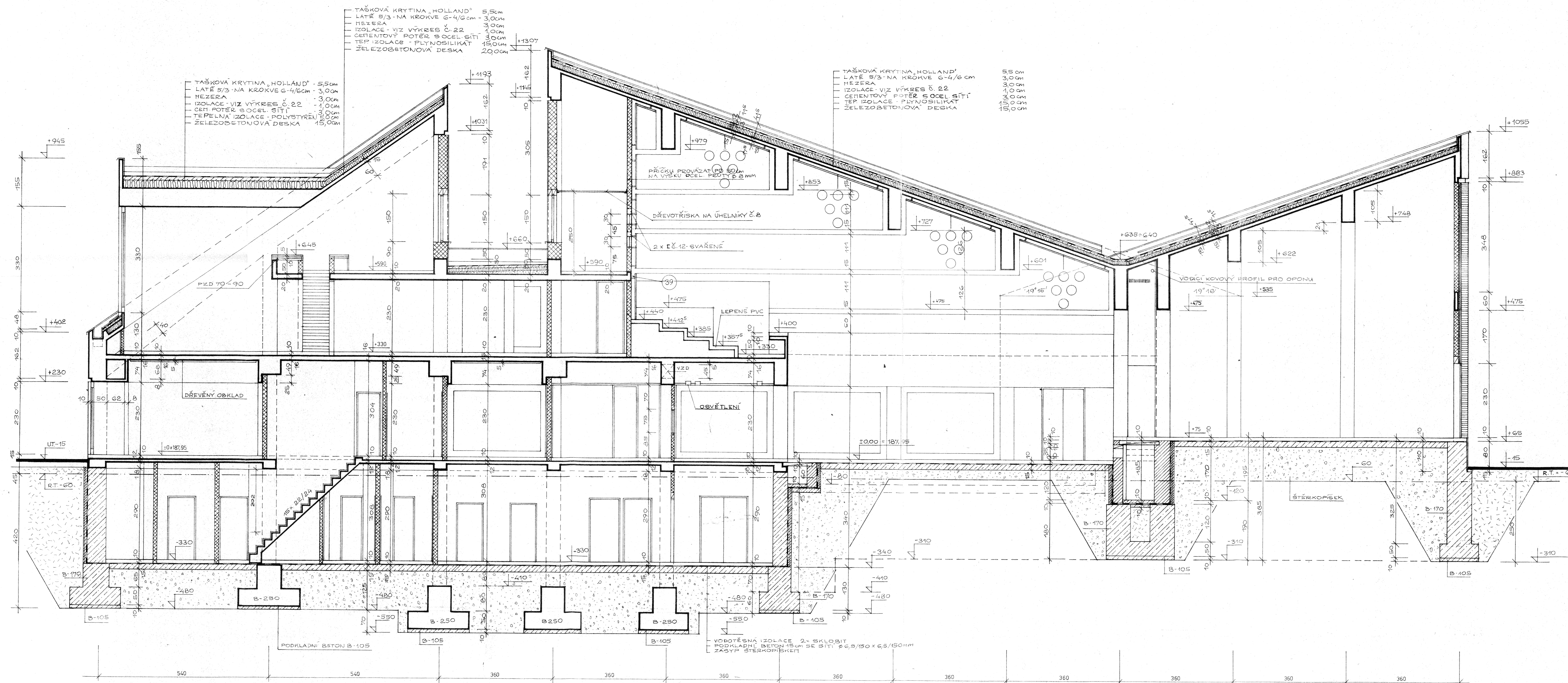


ŘEZ C-C'



KULTURNÍ DŮM SSM V NYMBURCE

KRAJSKÝ PROJEKTOVÝ ÚSTAV PRAHA - ŘEDITEL ARCH. ING. ZDENĚK KUNZ
ARCH. ATÉLIER E-14 - HLAV. ARCHITECT ARCH. ING. OLIVIER HONKE - HOUBEK

PŘÍMÝ INVESTOR: MĚSTSKÝ NÁR. VÝBOR NYMBURK
ÚSTŘEDNÍ INVESTOR: STŘEDOCESKÝ NÁRODNÍ VÝBOR

BSAH A MĚŘÍTKO VÝKRESU: 1:50
VED. PROJEKTANT: AK. ARCH. JIŘÍ LAVIČKA ZODP. PROJEKTANT: AK. ARCH. JIŘÍ LAVIČKA
PRAHA 7, KOSTELNÍ 44

HLAV. INŽ. PROJEKTU: VYPRACOVAL: J. HUIER

PRAHA V ČERVNU 1975
ČÍSLO ZAKÁZKY: 14-8067-40-03-40

STUPEŇ DOKUMENTACE: P.P.
ČÍSLO VÝKRESU:

12

ČÁST: STAVEBNÍ